

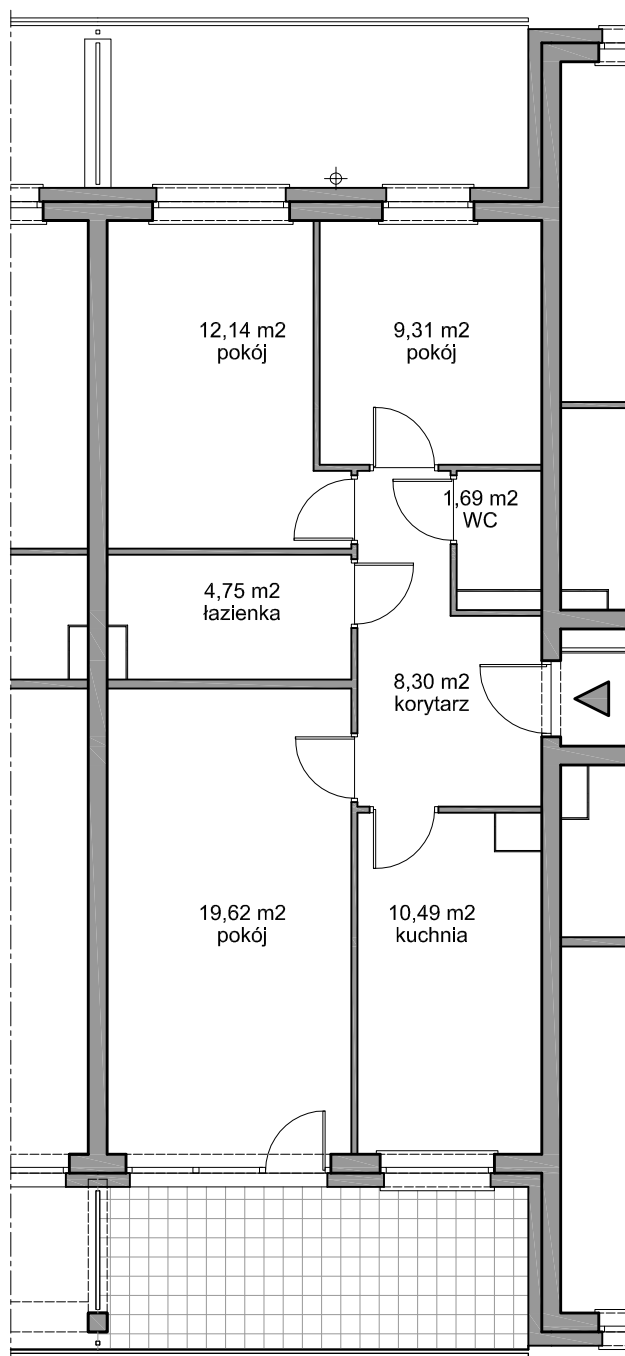
Spółdzielnia Mieszkaniowa  
„Chełm”



# OSIEDLE PRZY CIENISTEJ

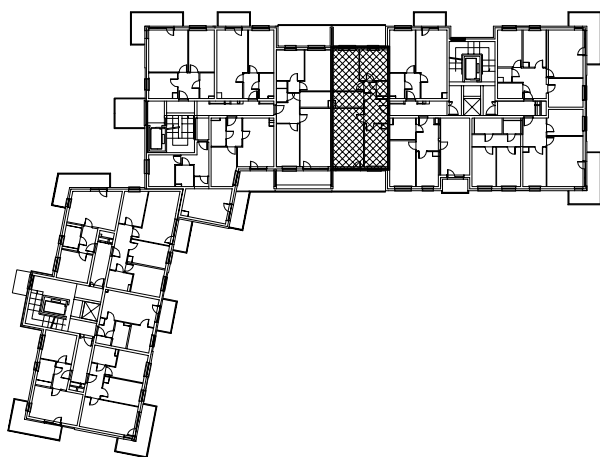
Gdańsk Chełm

przedsięwzięcie B III / I - zadanie I



**powierzchnia użytkowa**

**66,30 m<sup>2</sup>**



**BUDYNEK NR 2**  
**MIESZKANIE NR 57**  
**1 PIĘTRO**

**powierzchnia balkonu 12,17 m<sup>2</sup>**